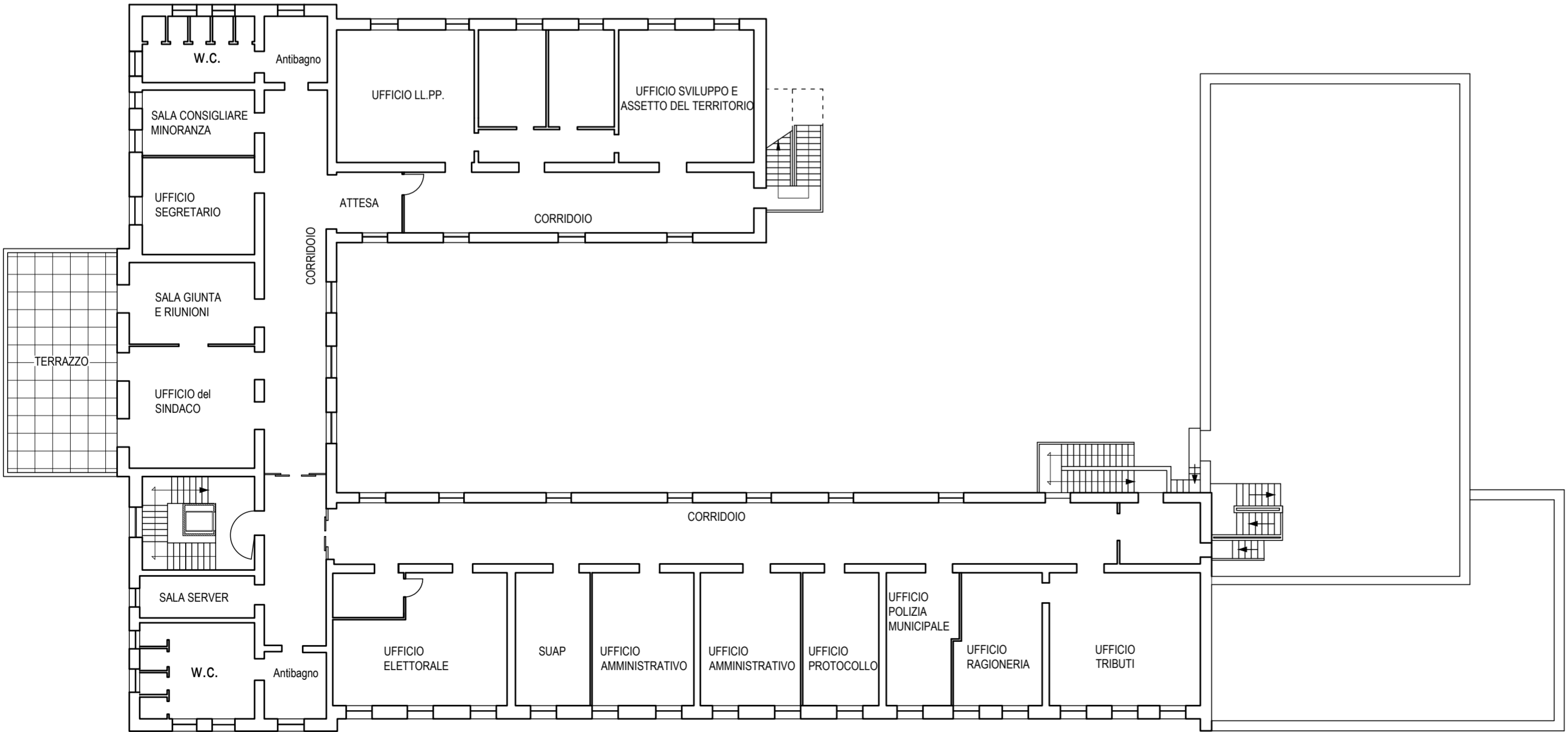
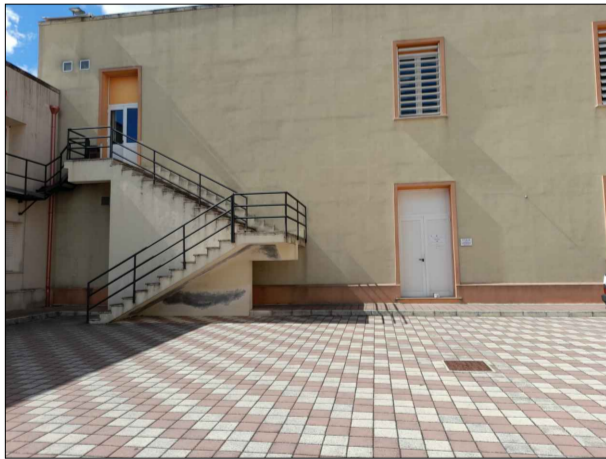
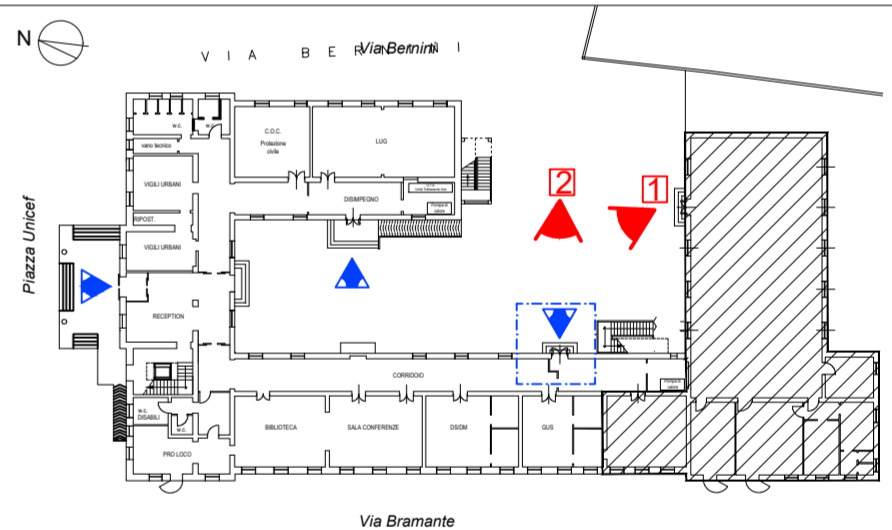


VIA BRAMANTE



Dal cortile retrostante si accede agli spazi gestiti dal GUS - Gruppo Umana Solidarietà superando il gradino del marciapiede che corre lungo il fabbricato e alto circa 14cm e il gradino tra il marciapiede e la porta di ingresso, alto invece 16.5cm.

CRITICITA'
Assenza di accorgimenti per il superamento del dislivello.
Assenza di accorgimenti per l'orientamento



COMUNE DI ANDRANO
PROV. DI LECCE

ANDRANO PER TUTTI

P.E.B.A.
Piano Eliminazione Barriere Architettoniche

ANALISI
04b
PALAZZO DEL MUNICIPIO
Inquadramento funzionale

A.04b.P.M.

dicembre 2023
scala 1:100
REV. 00

R.U.P. Architetto Biagio MARTELLA
progettista architetto Rocco PAPPACCOGLI