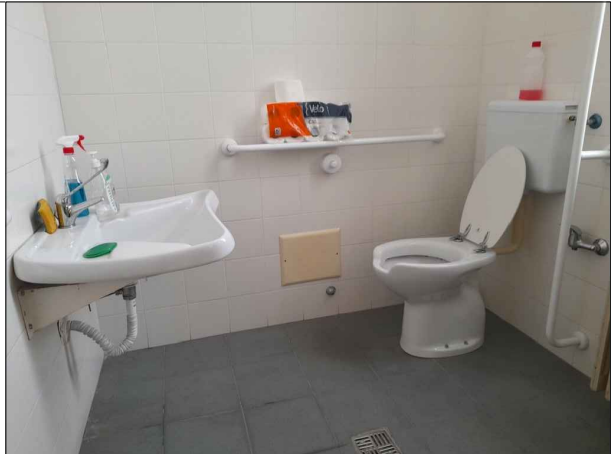


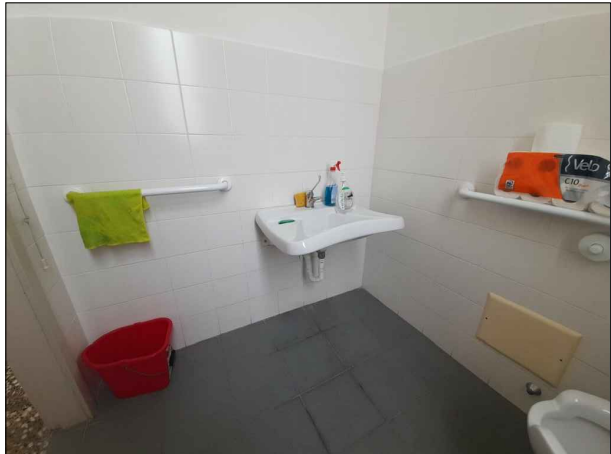
CRITICITA'
I maniglioni orizzontali presentano un'altezza eccessiva e non garantiscono un agevole trasferimento da parte della maggior parte delle persone con disabilità
Assenza di mappa tattile all'esterno della porta che raffiguri la posizione dei sanitari.
Qualora il bagno fosse riservato anche agli alunni, essendo una scuola dell'infanzia, la tazza-wc è spropositata come dimensioni al corpo di un bambino.



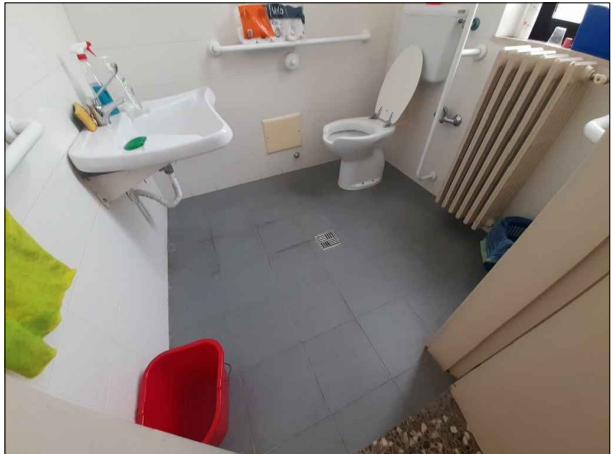
1.



2.



3.



4.



COMUNE DI ANDRANO PROV. DI LECCE

ANDRANO PER TUTTI

P.E.B.A.
Piano Eliminazione Barriere Architettoniche

ANALISI
09f
SCUOLA DELL'INFANZIA
"GRAZIA DELEDDA"
Raggiungibilità

A.09f.S.I.C.
dicembre 2023
scala 1:20
REV. 00

R.U.P. Architetto Biagio MARTELLA
progettista architetto Rocco PAPPACCOGLI