



1. L'ingresso al cimitero vecchio. Si noti il fondo di calpestio disconnesso



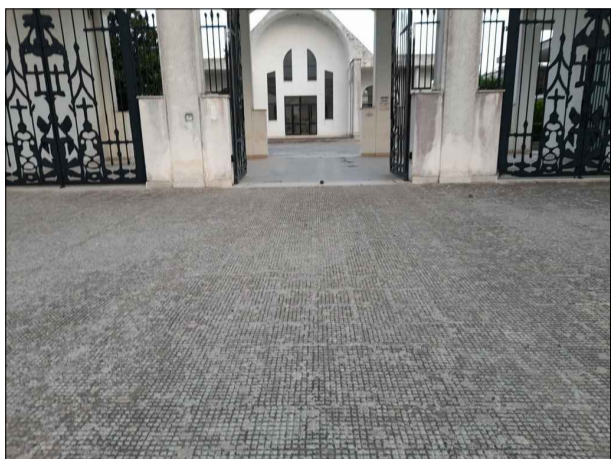
2. L'ingresso/uscita al cappellone del cimitero vecchio



3. Il marciapiede che dal cimitero vecchio porta a quello nuovo. Si noti la forte pendenza dei raccordi dei due livelli del marciapiede



4. La rampa in cemento di ingresso al cimitero nuovo



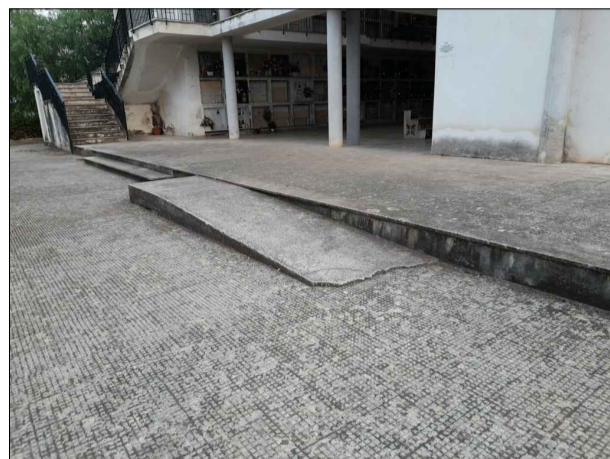
5. L'ingresso al cimitero nuovo



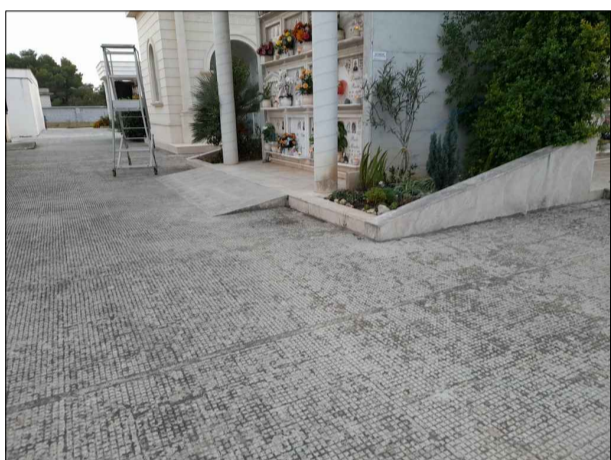
6. La rampa interna di ingresso al cimitero nuovo



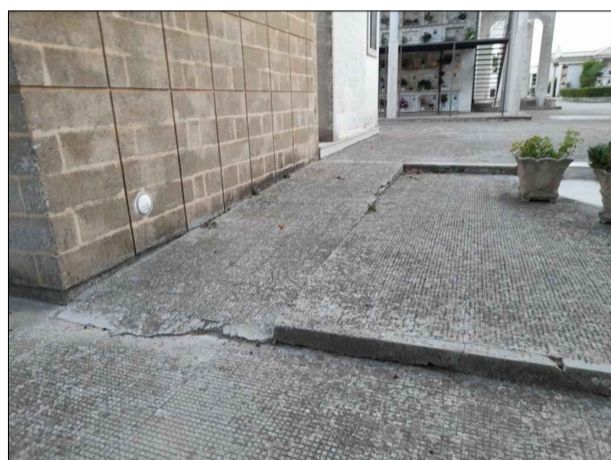
7. La rampa interna di ingresso al cimitero nuovo. Vista dall'interno. Il risalto tra il pavimento interno e la partenza della rampa risulta essere eccessivo per una sedia a ruote o passeggino.



8. La rampa di collegamento del viale al livello dei loculi. Si noti come la rottura, fragile, della punta costituisca un gradino.



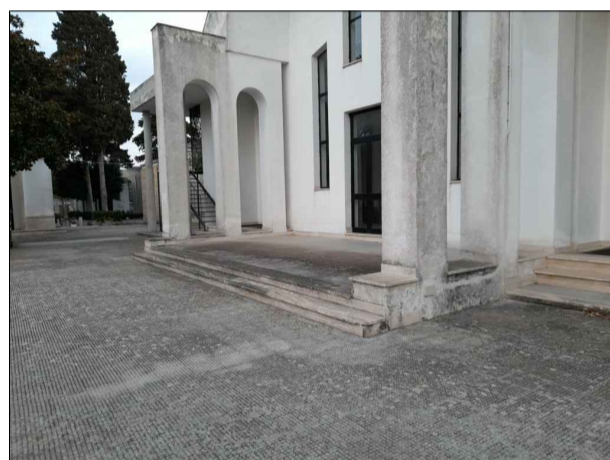
9. La rampa di collegamento del viale interno con il livello dei loculi



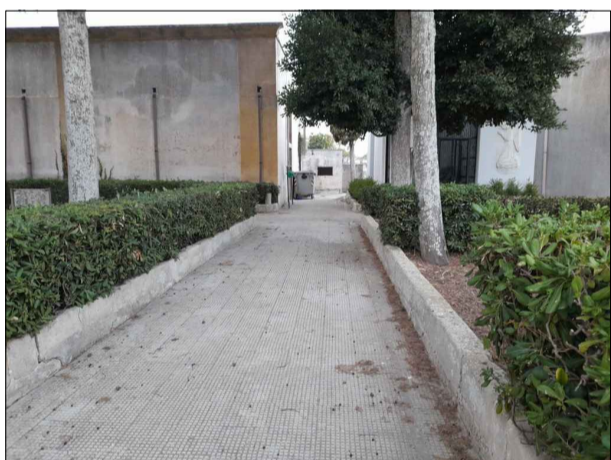
10. Il collegamento interno tra il vecchio ed il nuovo cimitero. Anche qui la rottura della parte iniziale forma un gradino



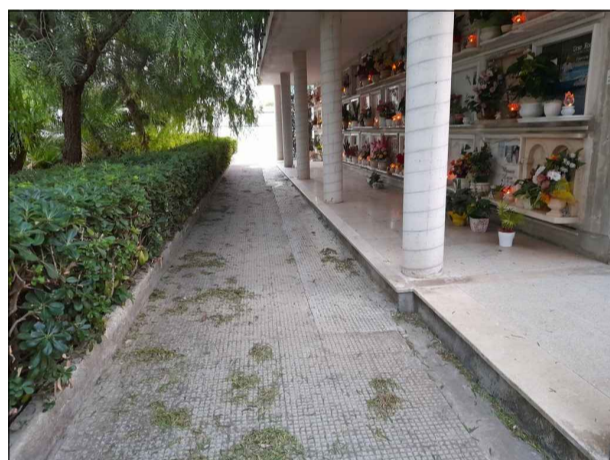
11. L'ingresso alla cappella del cimitero nuovo. Presenza di gradini



12. L'ingresso alla cappella del cimitero nuovo. Presenza di gradini



13. Uno dei viali interni al cimitero vecchio



14. Uno dei viali interni al cimitero nuovo



15. La porta di accesso ai servizi igienici



16. Vista del percorso "accessibile" che conduce ai servizi igienici e della rampa (V. foto n.7) per il superamento del dislivello



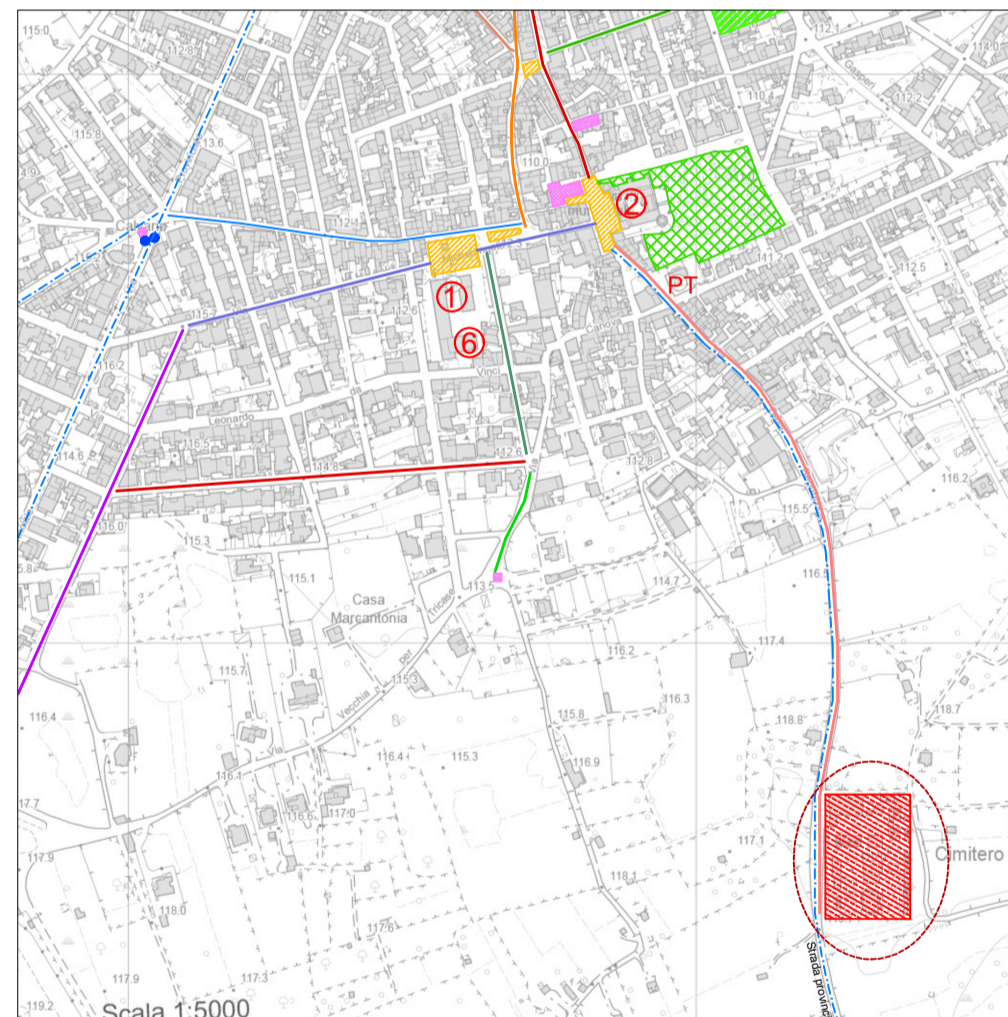
18. Interno dei servizi igienici



19. Interno dei servizi igienici

CRITICITA'

1. pavimentazione disconnessa dell'ingresso al cimitero vecchio.
2. rampe di ingresso in cemento, esterna e interna, non adatte al passaggio di sedia a ruote.
3. alcune rampe interne presentano disconnessioni alla partenza
4. l'ingresso alla cappella interna del cimitero nuovo non è presente rampa di raccordo per il superamento dei gradini.
5. alcuni dislivelli non risolti tra il pavimento dei viali e quello dove sono i loculi
6. il servizio igienico non ha i requisiti richiesti dalla normativa di settore (insufficiente luce libera della porta di accesso, apertura verso l'interno del servizio, assenza di maniglione laterale, a sinistra.
7. presenza di pedale per azionare il rubinetto (difficoltà di aprire da parte di persona su sedia a ruote)



COMUNE DI ANDRANO
PROV. DI LECCE

ANDRANO PER TUTTI

P.E.B.A.
Piano Eliminazione Barriere Architettoniche

ANALISI
10
Cimitero Andrano

A.10.Cim.An

dicembre 2023
scala
REV. 00

R.U.P. Architetto Biagio MARTELLA
progettista architetto Rocco PAPPACCOGLI