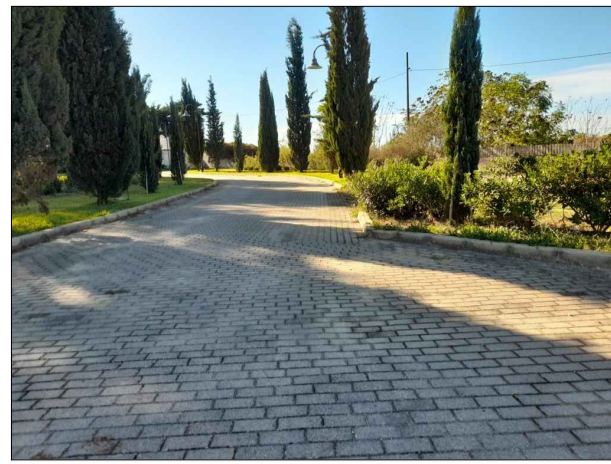
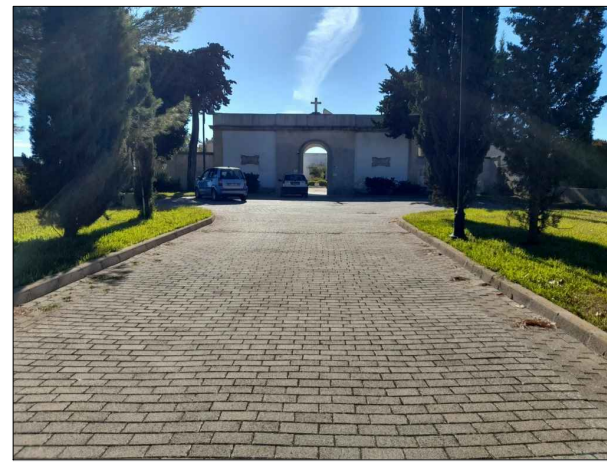


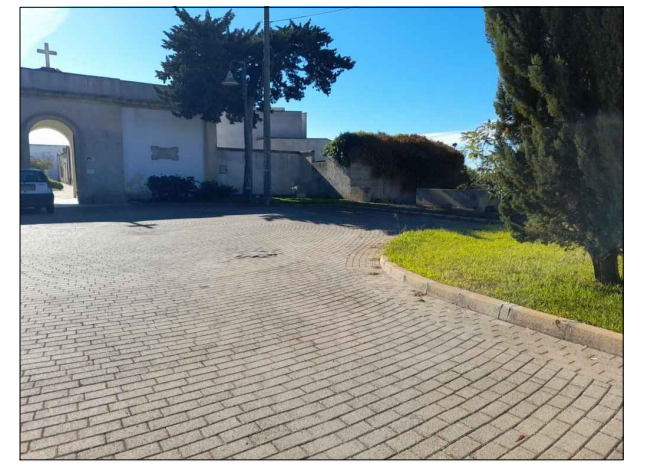
1. Il viale di ingresso pavimentato con blocchetti di cemento



2. Un'altra vista del viale di ingresso



3. Il viale di ingresso con l'ingresso frontale



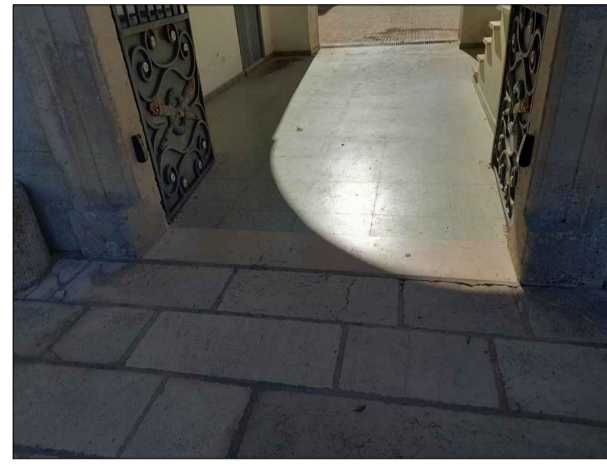
4. Il piazzale antistante l'ingresso



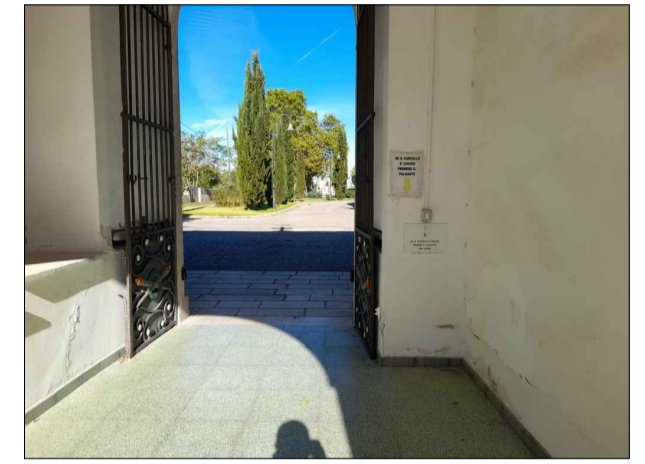
5. Il piazzale di ingresso e l'ingresso al cimitero



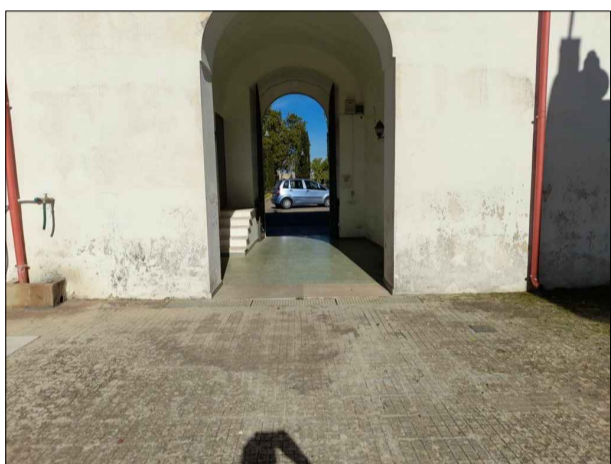
6. Particolare della disconnessione della pavimentazione. Al momento del sopralluogo è presente solo questa disconnessione. Una scarsa manutenzione renderebbe la pavimentazione non adeguata al passaggio di una sedia a ruote ovvero passeggino.



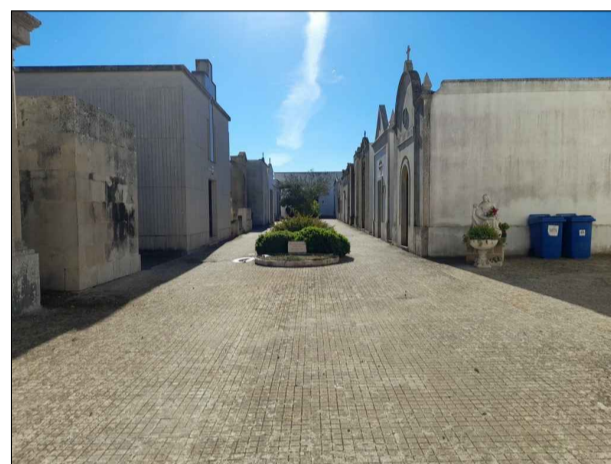
7. Il portone di ingresso al cimitero



8. Il portone di ingresso visto dall'interno. Il pulsante apri porta è a 110cm di altezza



9. L'atrio di ingresso visto dall'interno



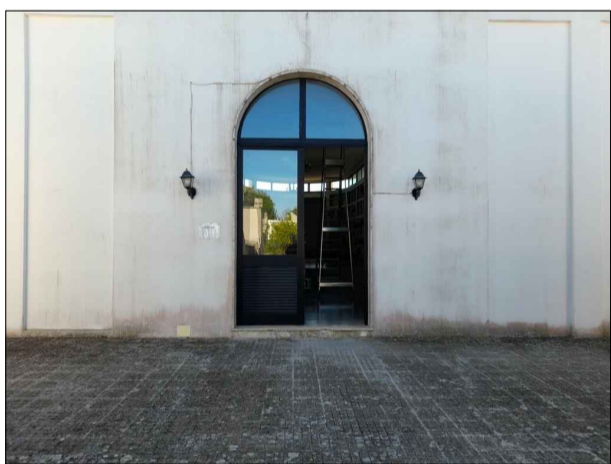
10. Il viale interno



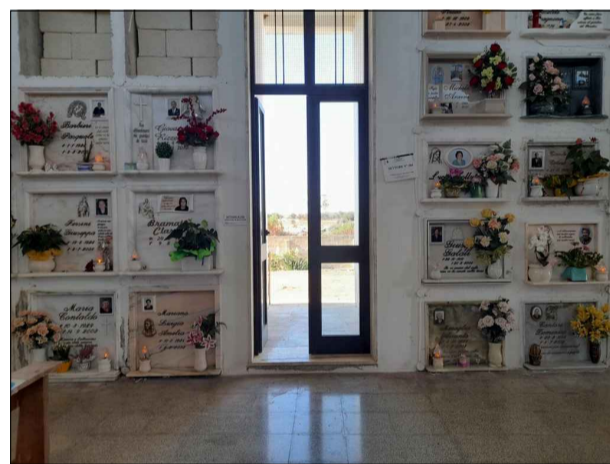
11. Il catino d'acqua con il rubinetto. Il filo superiore del catino è alto 64cm circa da terra, mentre quello inferiore 37cm. Il rubinetto è alto 102cm da terra.



12. L'ingresso al cappellone dove si trovano i loculi



13. Particolare della porta i ingresso al cappellone. Si noti la presenza del gradino alto 14cm circa



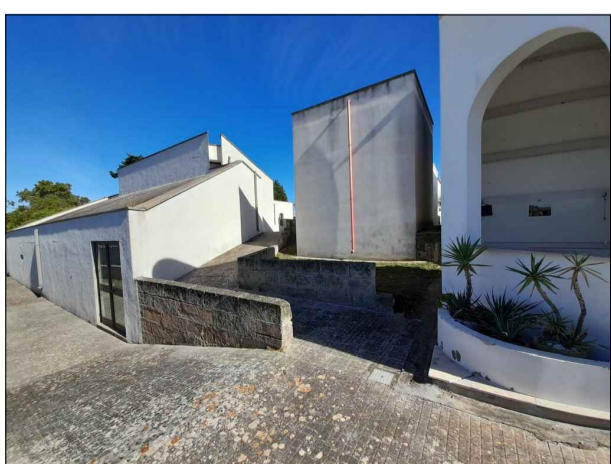
14. Particolare dell'ingresso laterale visto dall'interno. Altezza del gradino 11cm circa.



15. L'ingresso laterale visto dall'esterno



16. Vista del viale e della parte di costruzione più recente dei loculi. Si noti il gradino di 10cm circa.



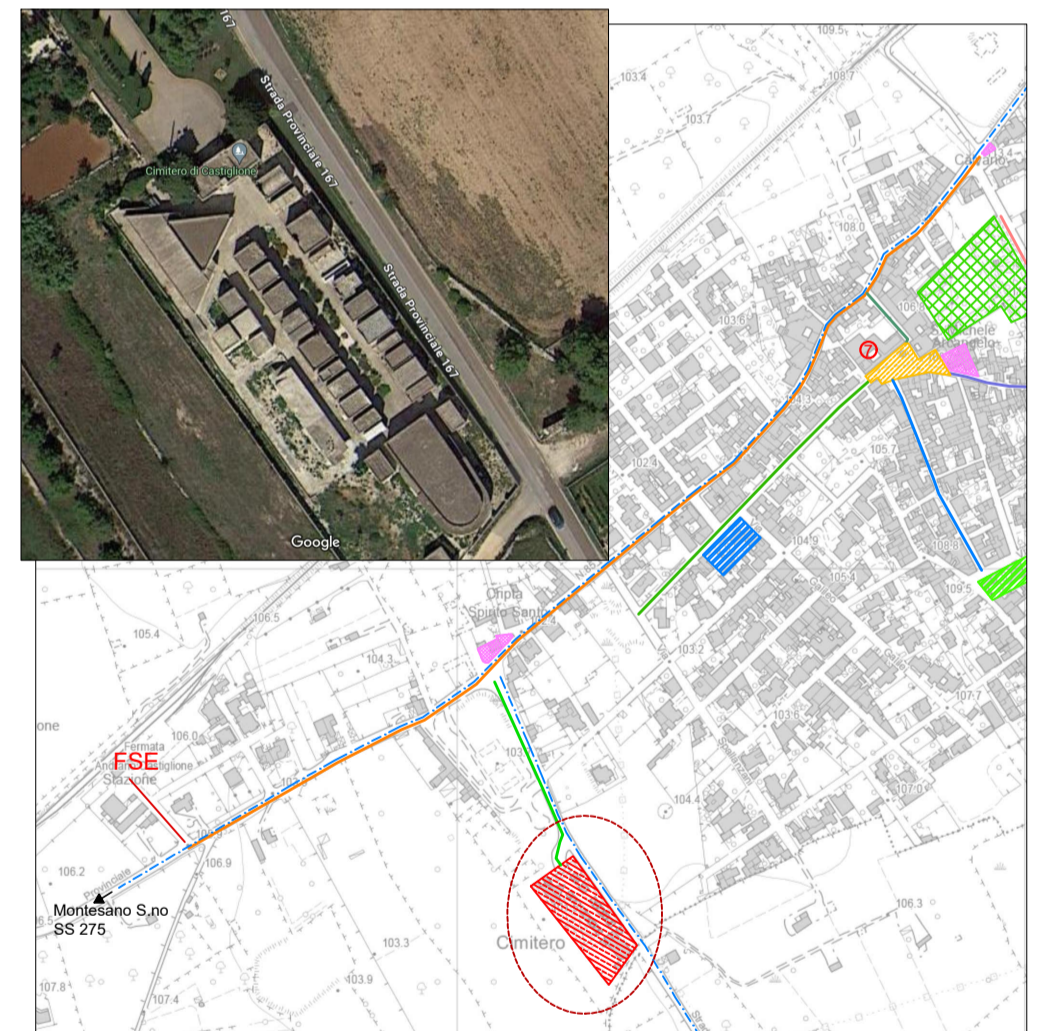
18. Vista della rampa di collegamento dei due livelli presenti nell'area cimiteriale. La pendenza risulta del 12% circa ed una lunghezza maggiore di 3,00m.



19. Il viale al livello inferiore

CRITICITA'

1. Iniziale disconnessione della pavimentazione del piazzale di ingresso
2. gradino di 14cm tra viale di distribuzione e cappellone dove sono presenti i loculi
2. gradino di 10cm tra viale di distribuzione e parte di recente costruzione dei loculi
3. catino dell'acqua non adatto ad essere utilizzato da persona su sedia a ruote (altezza del catino, altezza e tipologia del rubinetto, spazio insufficiente al di sotto del catino per l'accostamento di sedia a ruote)
4. Non sono presenti segnaletica di orientamento
5. non sono presenti percorsi e mappe tattili.



COMUNE DI ANDRANO
PROV. DI LECCE

ANDRANO PER TUTTI

P.E.B.A.
Piano Eliminazione Barriere Architettoniche

ANALISI
12
Cimitero Castiglione
d'Otranto

A.12.Cim.C.O.

dicembre 2023
scala
REV. 00

R.U.P. Architetto Biagio MARTELLA
progettista architetto Rocco PAPPACCOGLI