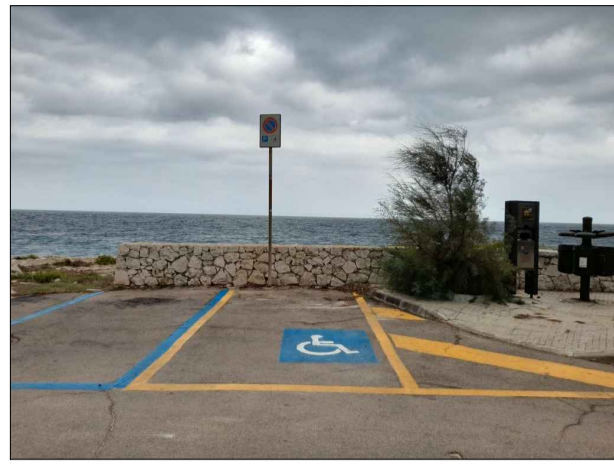
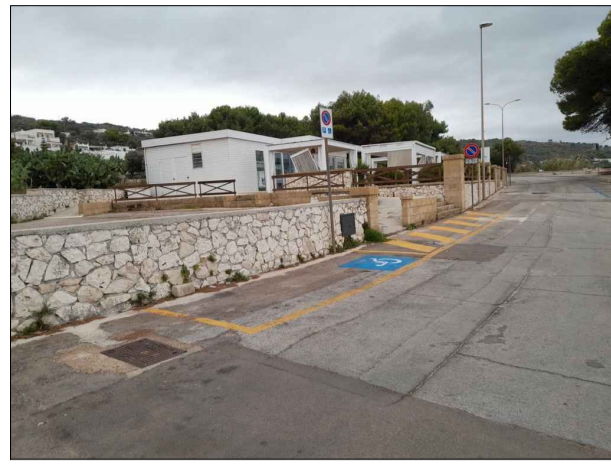




1. Vista dello scivolo di raccordo tra il marciapiede e la zona carrabile, nei pressi della zona Porto.



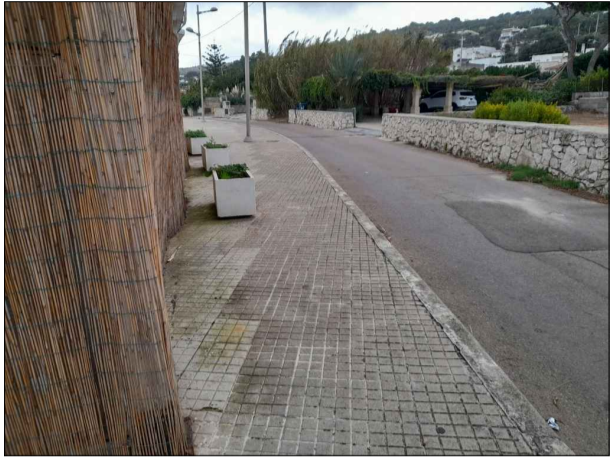
2. Il parcheggio riservato nei pressi della zona Porto



3. Un altro parcheggio riservato nei pressi della zona Porto



4. Il marciapiede lungo il Viale Europa con il dettaglio della panchina



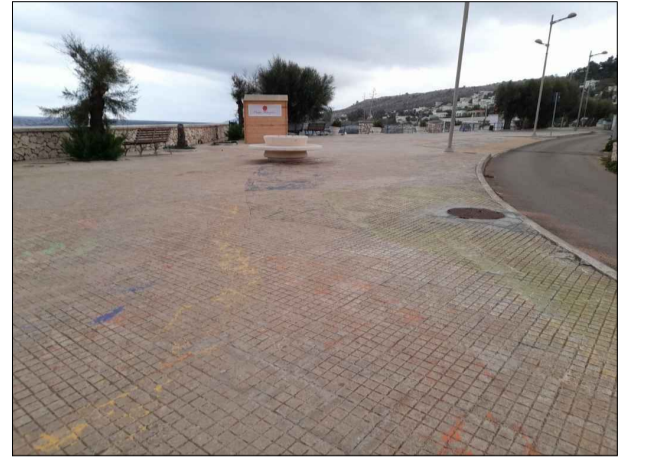
5. La parte della zona pedonale rimasta libera dall'occupazione del chiosco



6. Vista della parte della zona pedonale



7. Lo scivolo di raccordo tra l'area pedonale e quella carrabile



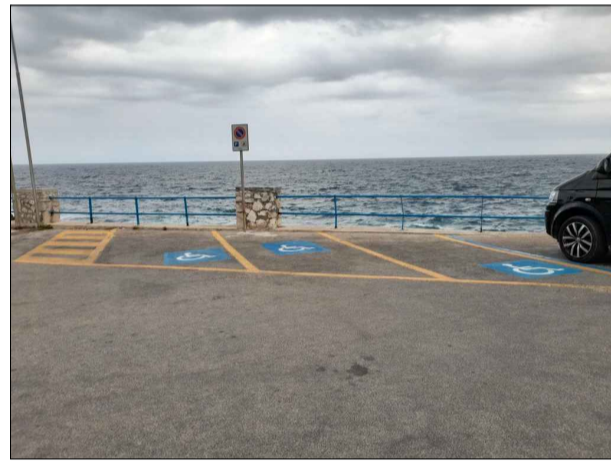
8. L'isola pedonale in corrispondenza del punto informazioni e della "Spiaggia accessibile alla Botte". Sulla destra il parcheggio riservato



9. Il parcheggio riservato, ricavato tra la zona carrabile e l'area pedonale



10. Parcheggi riservati nei pressi della discesa alla "Spiaggia della Botte". Sono n.2 stalli, il secondo è alla destra della zona zebra.



11. I 3 stalli riservati nei pressi della discesa alla Spiaggia della Botte

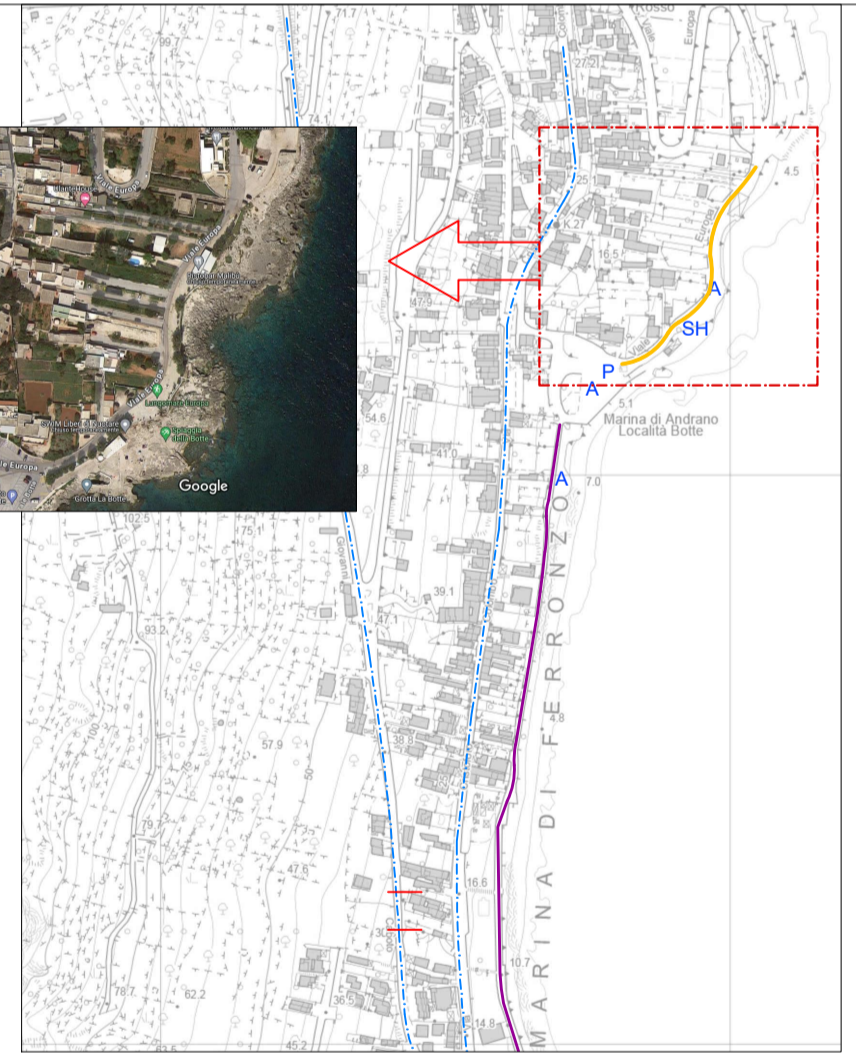


12. L'area attrezzata a giochi sul piazzale botte. Si noti la rampa di raccordo tra il piazzale, adibito a parcheggio, e l'area giochi.



**CRITICITA'.**

1. Parcheggi riservati. I due Stalli alla zona Porto non hanno la zona, zebra, per la discesa qualora a guidare fosse la persona con disabilità (foto 2 e 3). Così come 2 stalli dei 3 che si trovano sul piazzale botte e nei pressi della discesa a mare (foto 11). Invece i due stalli riservati sul piazzale botte e adiacenti la zona carrabile, bisognerà valutare lo spazio a sinistra perché non sia di intralcio alla manovra dei veicoli che si immettono su Viale Europa dal piazzale Botte (foto n. 10).
2. Le panchine sono posizionate tra le aiuole che adornano l'area pedonale in modo tale da lasciare spazio alla destra o alla sinistra necessario all'accostamento di una sedia a ruote
3. assenza di segnaletica di orientamento che indichi i servizi presenti
4. assenza di mappe tattili e piste tattili.



**COMUNE DI ANDRANO**  
PROV. DI LECCE

**ANDRANO PER TUTTI**

**P.E.B.A.**  
Piano Eliminazione Barriere Architettoniche

**ANALISI**  
**15**  
Viale Europa

**A.15.EUROPA**

dicembre 2023  
scala  
REV. 00

R.U.P. Architetto Biagio MARTELLA  
progettista architetto Rocco PAPPACCOGLI