

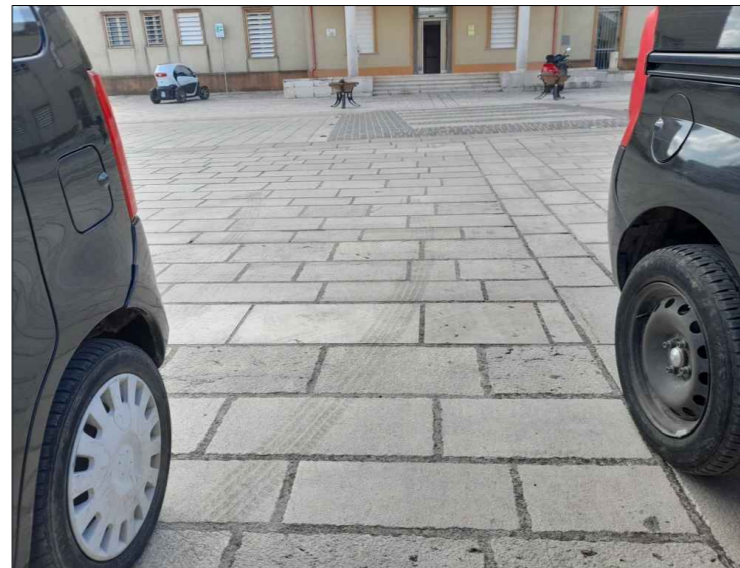
1



Foto del parcheggio riservato su Via Firenze



Il "corridoio" tra le aiuole su Piazza Unicef



Il passaggio tra le auto parcheggiate su Piazza Unicef. In fondo l'ingresso al Municipio.

2b



La fontana nei pressi del Municipio



Fontana dell'acqua. Particolare della rampa di raccordo e della pavimentazione

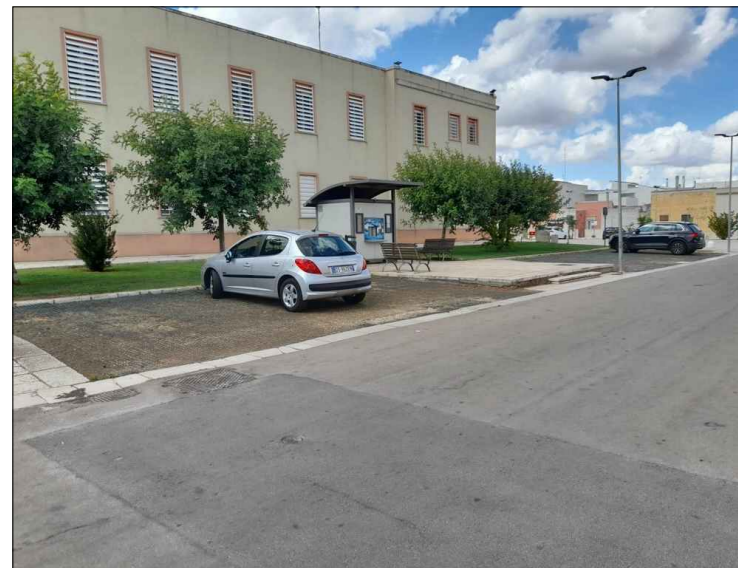


Fontana dell'acqua. Particolare della rampa di raccordo e della pavimentazione

- CRITICITA':
1. Posto auto riservato sulla sinistra di una strada a senso unico e adiacente all'aiuola: se a guidare è la persona con disabilità il bordo rialzato dell'aiuola impedisce o comunque non agevola le manovre di salita/descesa dall'auto alla carrozzina e viceversa.
 2. Corridoio tra le aiuole: larghezza 120cm circa, sufficiente al passaggio di una sedia a ruote. Non sono presenti dissuasori sulla piazza che impediscono la sosta delle auto in corrispondenza del passaggio tra le aiuole.
 3. Assenza di segnalazione tattile.(??)

- CRITICITA':
1. Isola della fontana. La rampa che collega il piano stradale con il livello della fontana presenta un gradino, di 3.5cm circa, per cedimento della pavimentazione. Ha una pendenza del 13% circa.
 2. Il percorso di collegamento tra il piano stradale e la rampa è costituito dalla pavimentazione drenante con griglie in plastica, la stessa di cui sono costituiti i parcheggi.

2a



Vista del parcheggio su Via G.L. Bernini



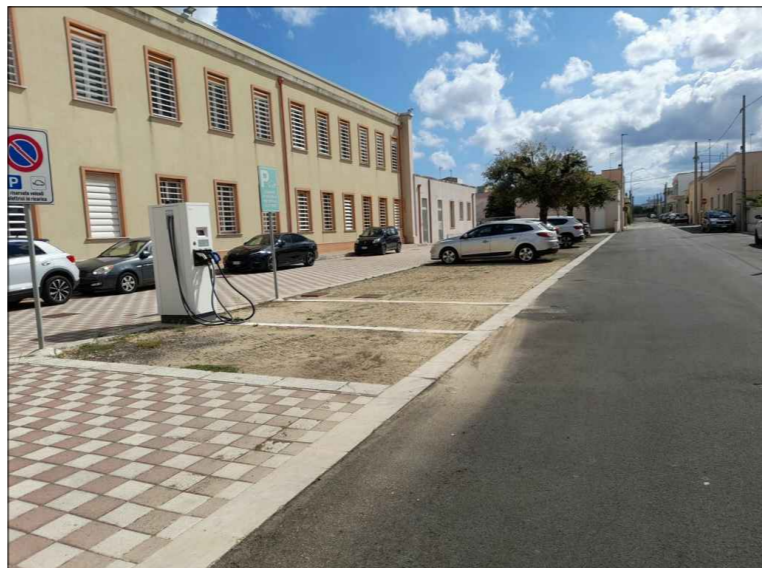
Particolare della pavimentazione del parcheggio



Particolare della pavimentazione del parcheggio

- CRITICITA':
1. Parcheggio su Via G.L. Bernini. Pavimentazione degli stalli drenante realizzata con griglie salvaprato in plastica. La tenuta nel tempo del sistema drenante e della griglia non è sufficiente ad impedire la formazione di situazioni che rendono difficoltoso il passaggio e la manovra di una sedia a ruote (risalti maggiori di 5mm).

3



Vista del parcheggio su Via Bramante



Parcheggio Via Bramante. Particolare della pavimentazione

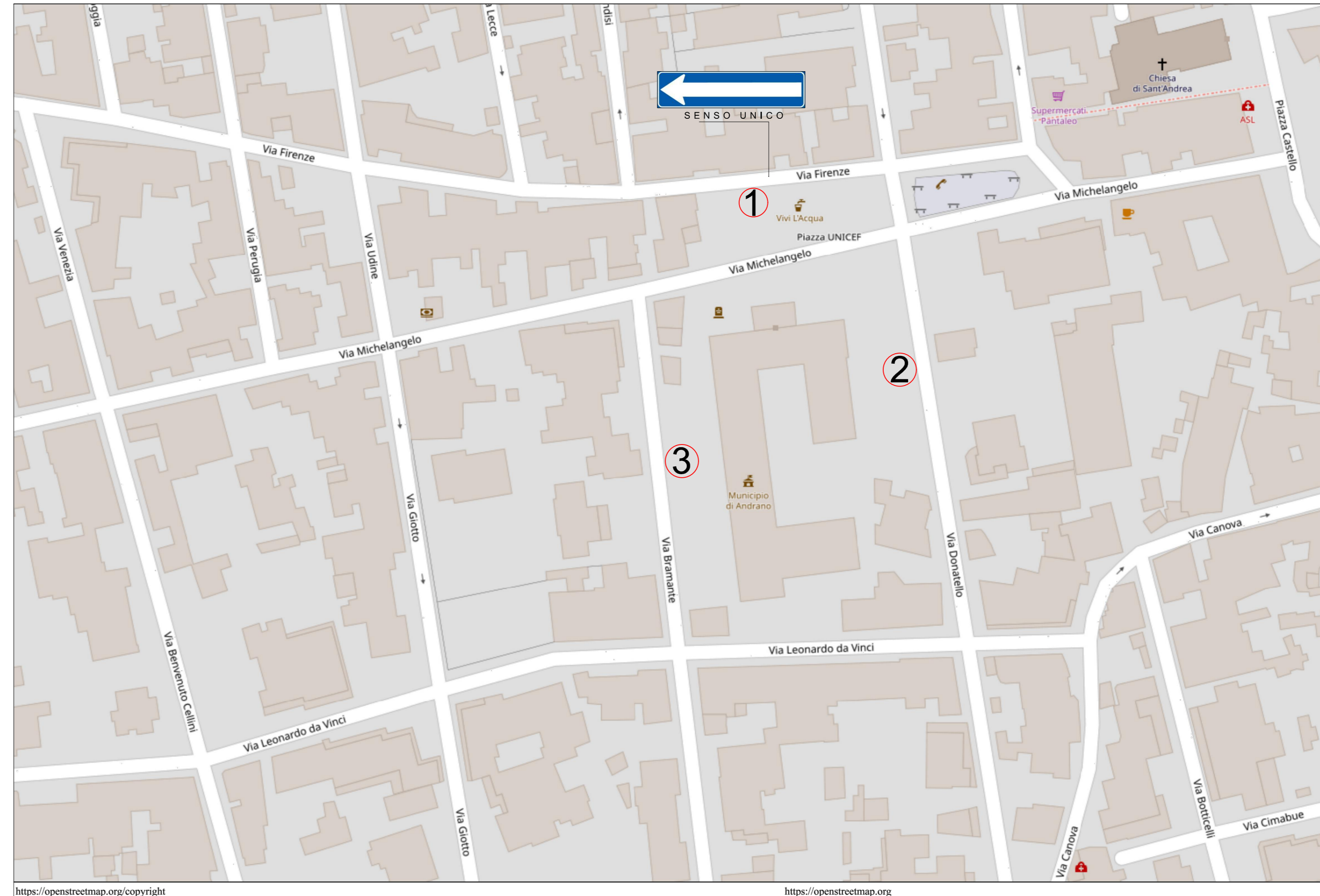


Parcheggio Via Bramante. La stazione di ricarica dei veicoli elettrici



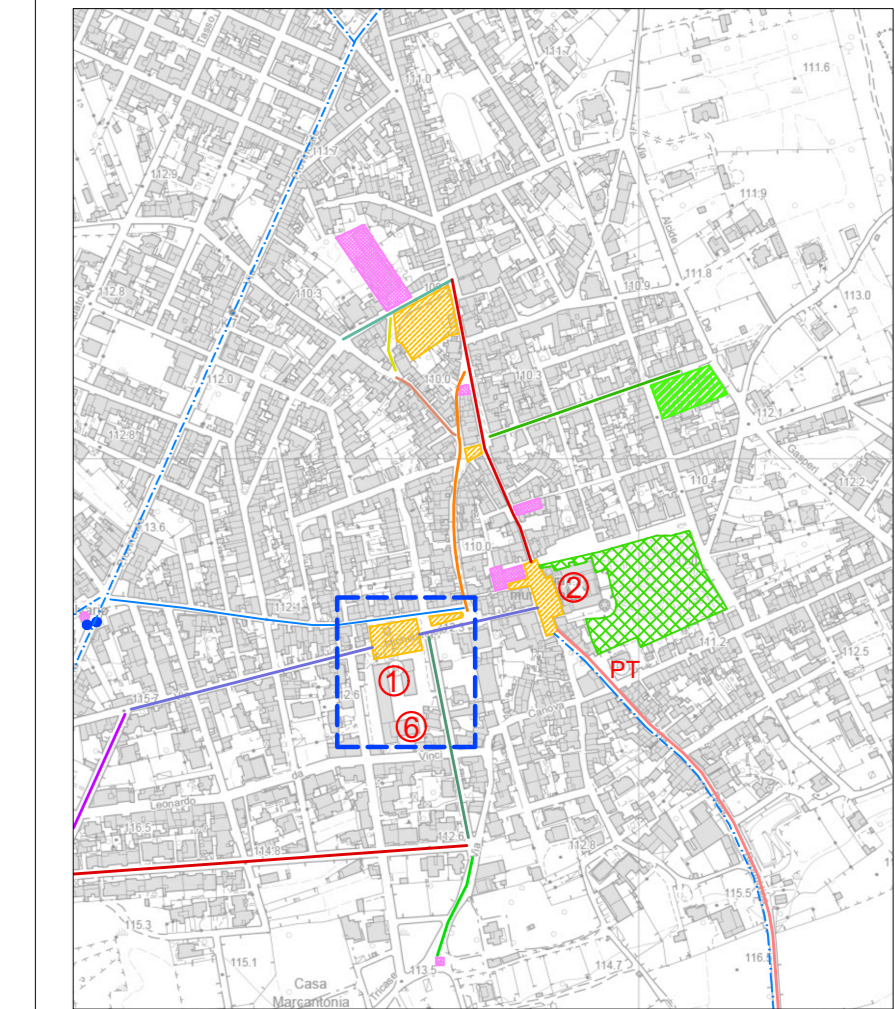
Parcheggio Via Bramante. Particolare della pavimentazione degli stalli riservati ai veicoli elettrici

- CRITICITA':
1. Parcheggio su Via Bramante. Pavimentazione degli stalli drenante realizzata con griglie salvaprato in plastica. La tenuta nel tempo del sistema drenante e della griglia non è sufficiente ad impedire la formazione di situazioni che rendono difficoltoso il passaggio e la manovra di una sedia a ruote (risalti maggiori di 5mm).
 2. Dimensioni stalli (n.2) della Stazione di ricarica Veicoli Elettrici, di larghezza 260cm circa, non sufficiente ad ospitare auto guidata da persone con disabilità. Le prese sono ad un'altezza di 110cm circa da terra.



https://openstreetmap.org/copyright

https://openstreetmap.org





COMUNE DI ANDRANO
PROV. DI LECCE

ANDRANO PER TUTTI

P.E.B.A.
Piano Eliminazione Barriere Architettoniche

ANALISI S01
PIAZZA UNICEF

A.S01.P.U.
dicembre 2023
scala 1:5000
REV. 00

R.U.P. Architetto Biagio MARTELLA
progettista architetto Rocco PAPPACCOGLI