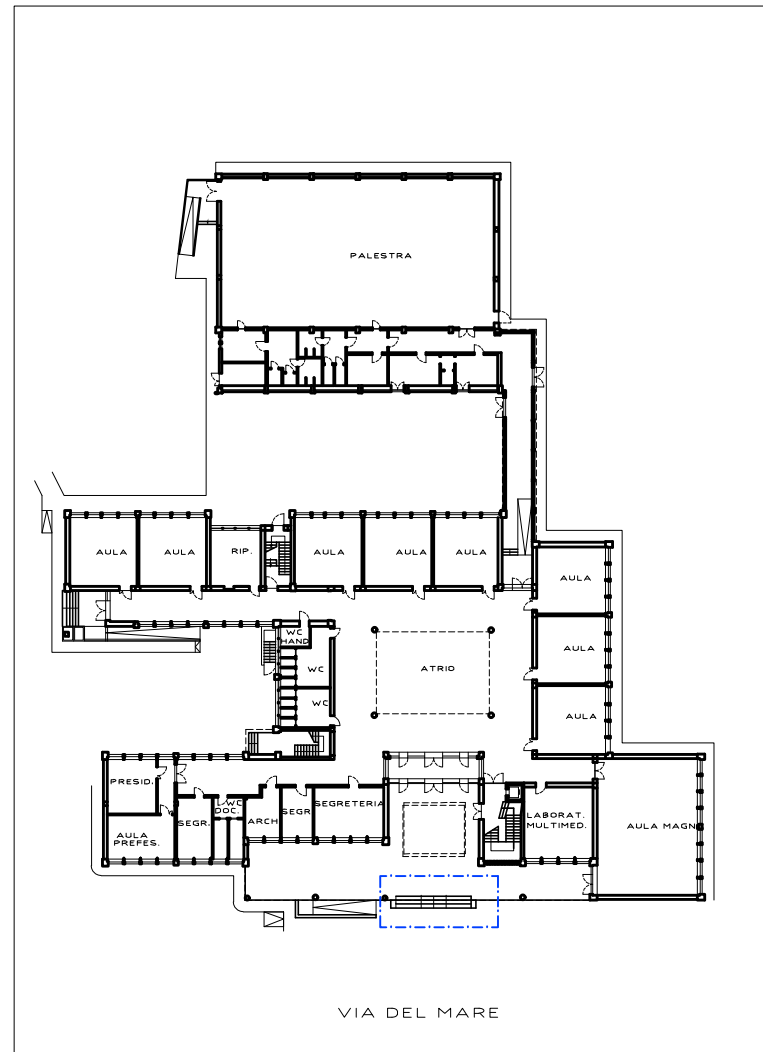


PLANIMETRIA GENERALE

#### *Ipotesi di adattamento*

Scala in salita: alla base della scalinata va posta una striscia di codice di Attenzione che sbarra tutto il fronte della scalinata per una larghezza di 20cm e ad una distanza di 30cm dal primo gradino.  
Scala in discesa: l'inizio della scala in discesa va segnalata con il codice di pericolo Valicabile. Anche in questo caso il codice deve sbarrae tutta la larghezza della scalinata per una larghezza complessiva di 40cm (20cm per il codice di attenzione e 20cm per il codice di pericolo). Il codice di pericolo, cioè quello formato da calotte sferiche, sarà posto dopo quello di Attenzione rispetto a chi scende la scala ad una distanza di 40-60cm dal primo gradino. L'obbligo di segnalare l'inizio e la fine di una scalinata è richiesto dal D.M.LL.PP. 236/89.



PIANO RIALZATO



Regione Puglia



## COMUNE DI ANDRANO PROV. DI LECCE

### ANDRANO PER TUTTI

**P.E.B.A.**

Piano Eliminazione Barriere Architettoniche

**P.05c.I.C.**

dicembre 2023

scala 1:100

REV. 00

**PROGETTO**

**05c**

ISTITUTO COMPRENSIVO

*Raggiungibilità*

R.U.P. Architetto Biagio MARTELLA

progettista architetto Rocco PAPPACCOGLI