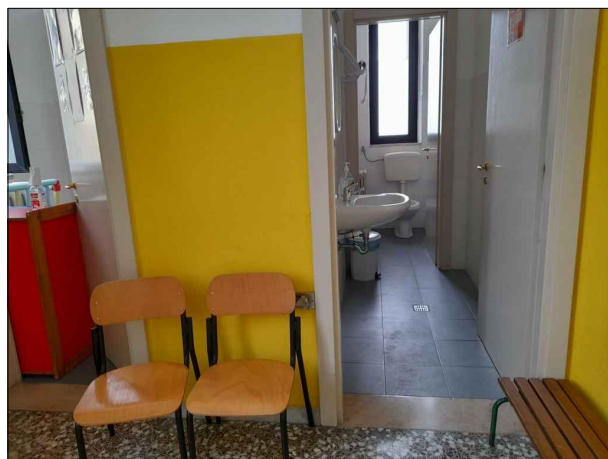




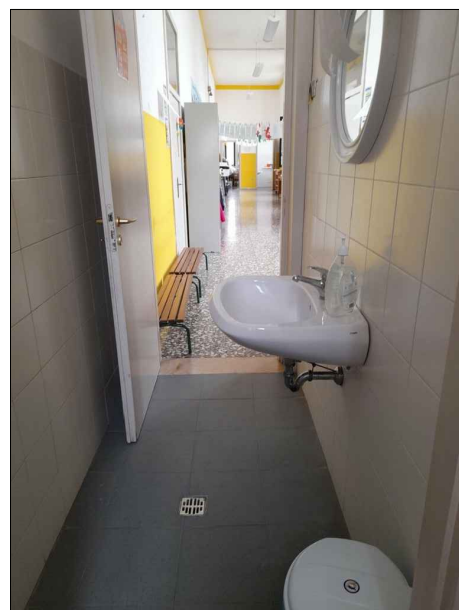
1.



2.



3.



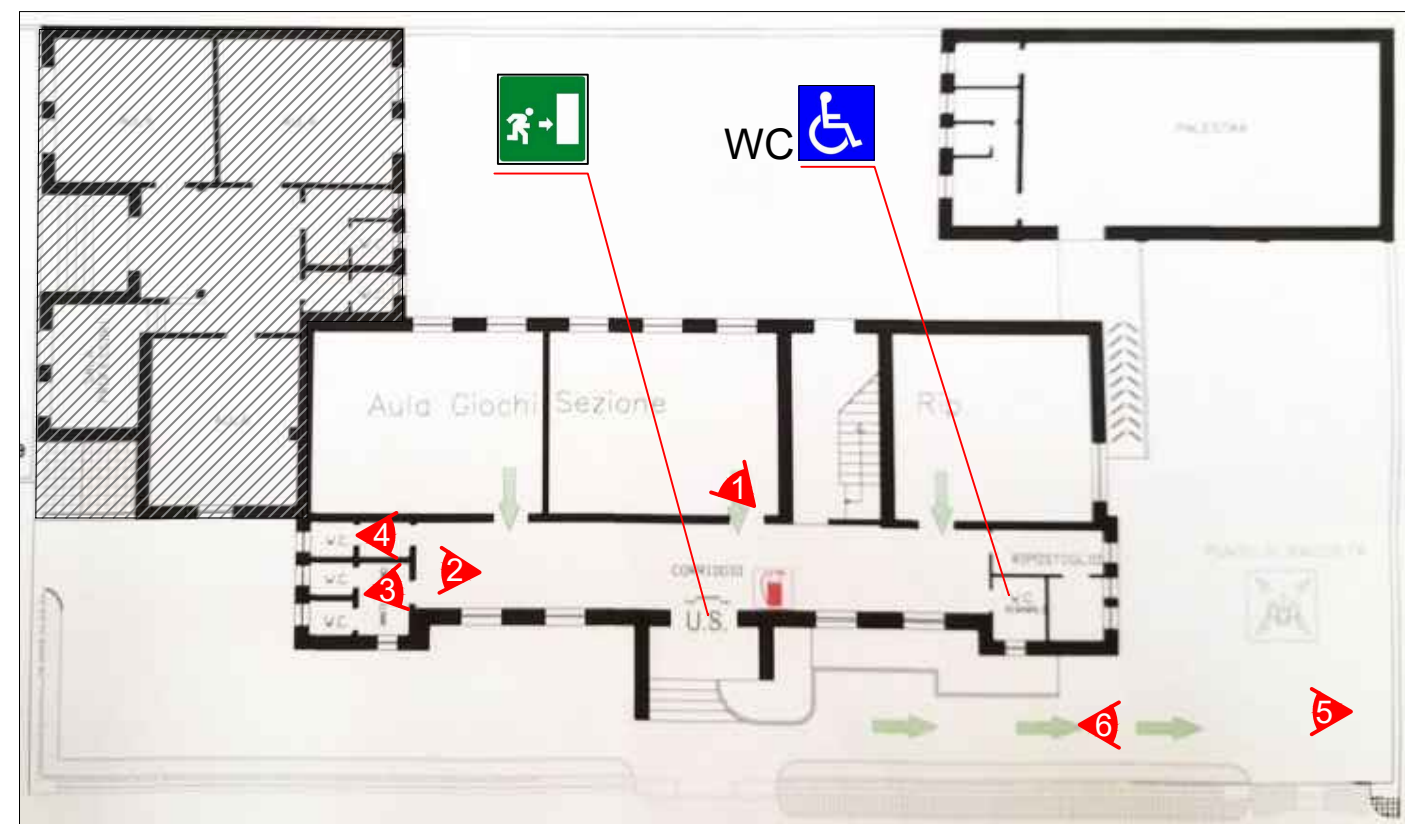
4.



5.



6.



CRITICITA'

Assenza di pista tattile o qualsiasi segnale tattile plantare all'interno dell'edificio che segnalino la presenza dei vari ambienti e/o alle persone con disabilità sensoriali, sia esse come normali cittadini sia come possibili dipendenti/operatori. La normativa impone la pista tattile che conduca all'ingresso dell'edificio e alle uscite di emergenza/luogo statico sicuro. Inoltre è necessaria almeno una mappa tattile per piano e che sia individuabile con apposito segnale a terra; una piccola mappa tattile all'esterno dei servizi igienici che indichi la posizione dei sanitari; cartellini con scritte in braille e a stampatello a rilievo sulla porta degli ambienti.



COMUNE DI ANDRANO
PROV. DI LECCE

ANDRANO PER TUTTI

P.E.B.A.
Piano Eliminazione Barriere Architettoniche

A.09e.S.I.C.
dicembre 2023
scala
REV. 00

ANALISI
09e
SCUOLA DELL'INFANZIA
"GRAZIA DELEDDA"
Fruibilità interna

R.U.P. Architetto Biagio MARTELLA
progettista architetto Rocco PAPPACCOGLI