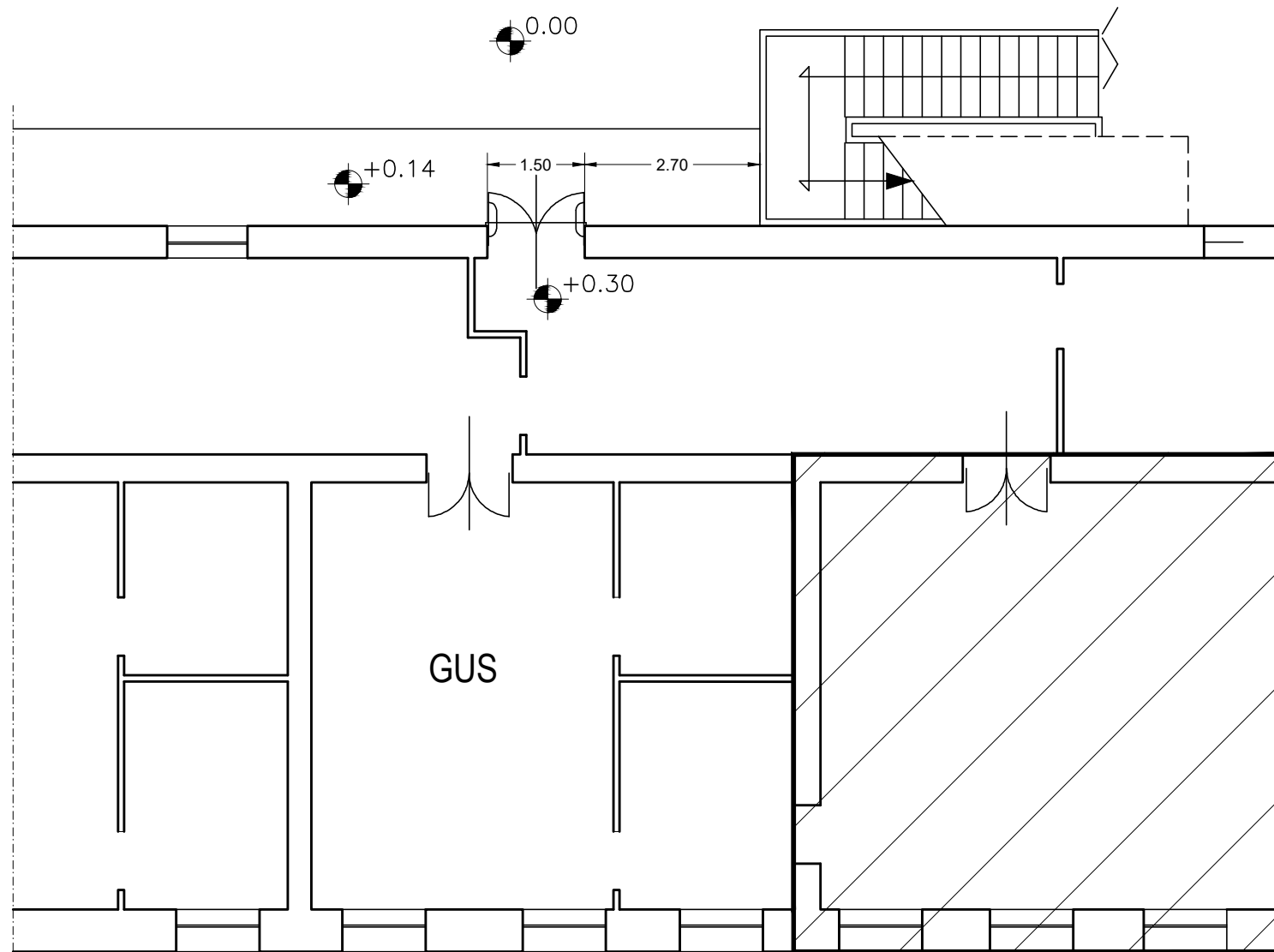


Cortile



Particolare dell'ingresso della sede GUS

scala 1:100

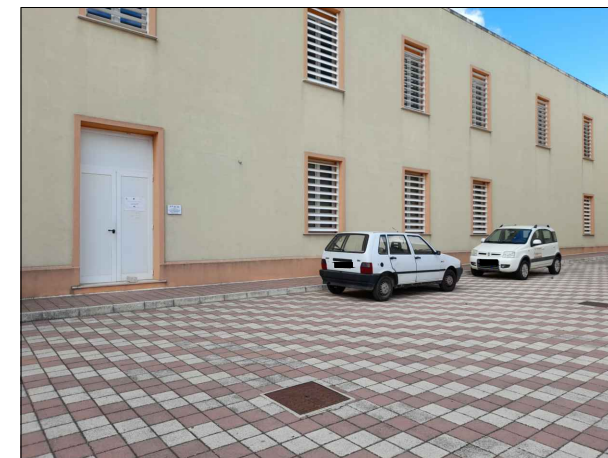
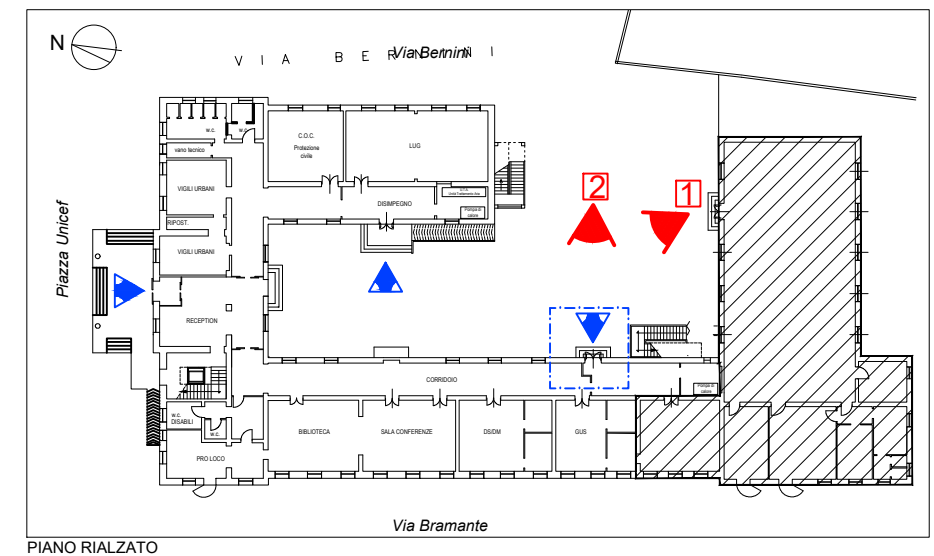


Dal cortile retrostante si accede agli spazi gestiti dal GUS - Gruppo Umana Solidarietà superando il gradino del marciapiede che corre lungo il fabbricato e alto circa 14cm e il gradino tra il marciapiede e la porta di ingresso, alto invece 16.5cm.

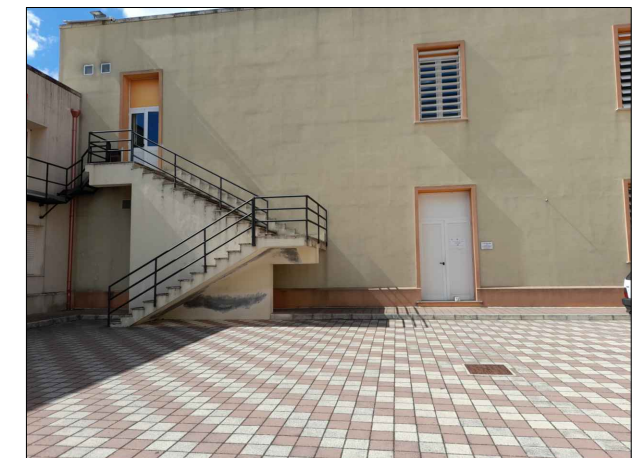
CRITICITA'

Assenza di accorgimenti per il superamento del dislivello.

Assenza di accorgimenti per l'orientamento



1.



2.



Regione Puglia



COMUNE DI ANDRANO
PROV. DI LECCE

A N D R A N O P E R T U T T I

P.E.B.A.

Piano Eliminazione Barriere Architettoniche

ANALISI

04e

PALAZZO DEL MUNICIPIO

Raggiungibilità

A.04e.P.M.

dicembre 2023

scala 1:100

REV. 00

R.U.P. Architetto Biagio MARTELLA

progettista architetto Rocco PAPPACCOGLI