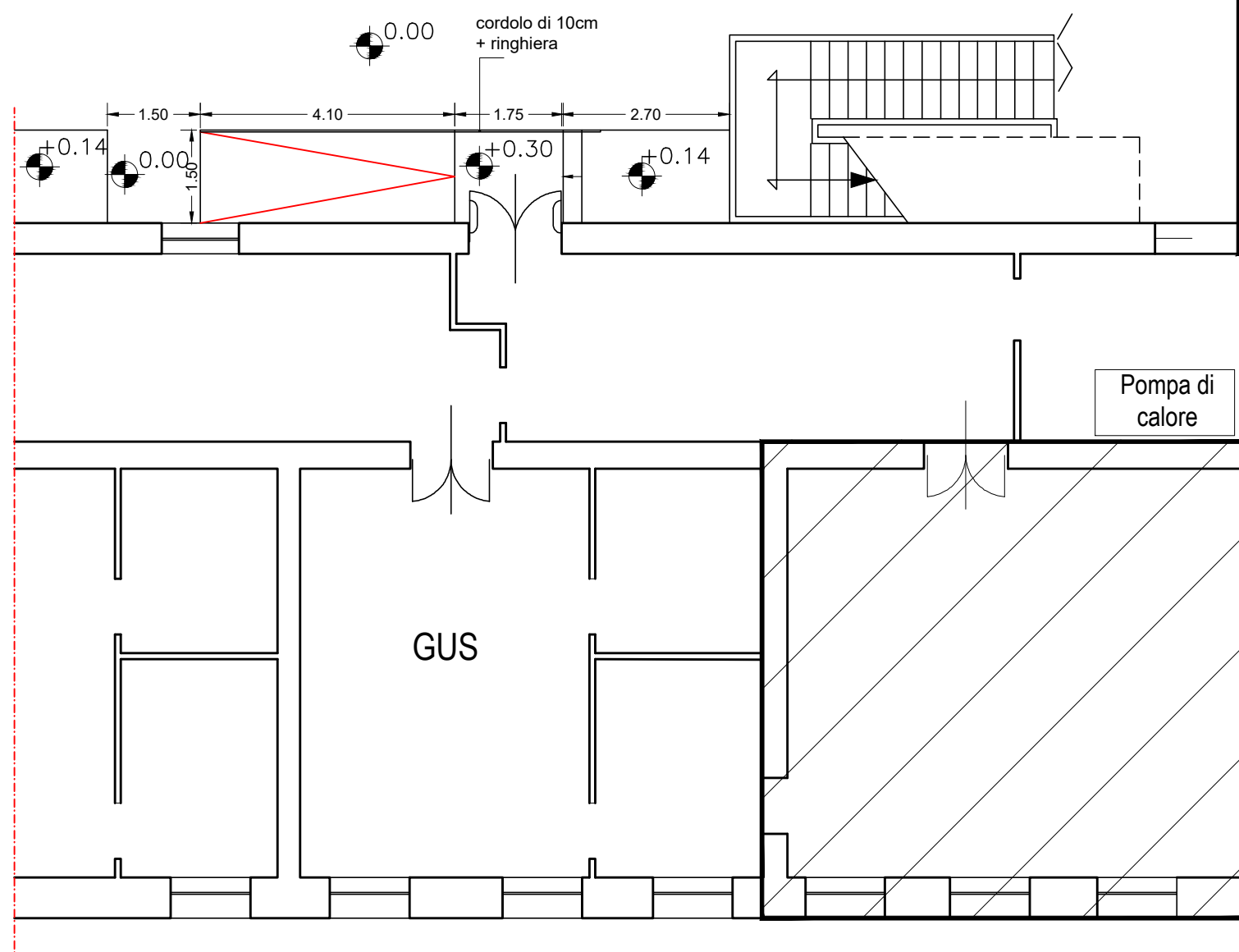


Cortile



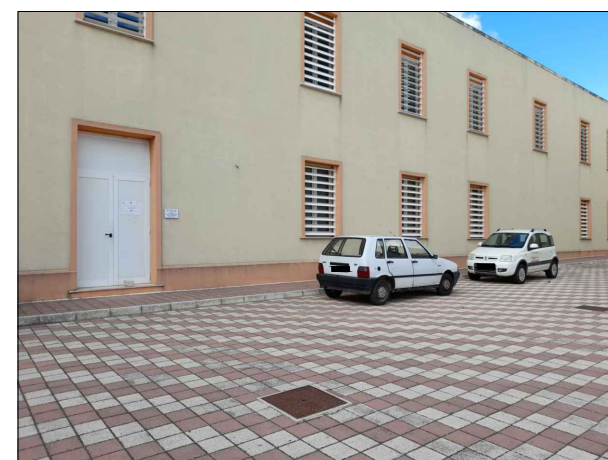
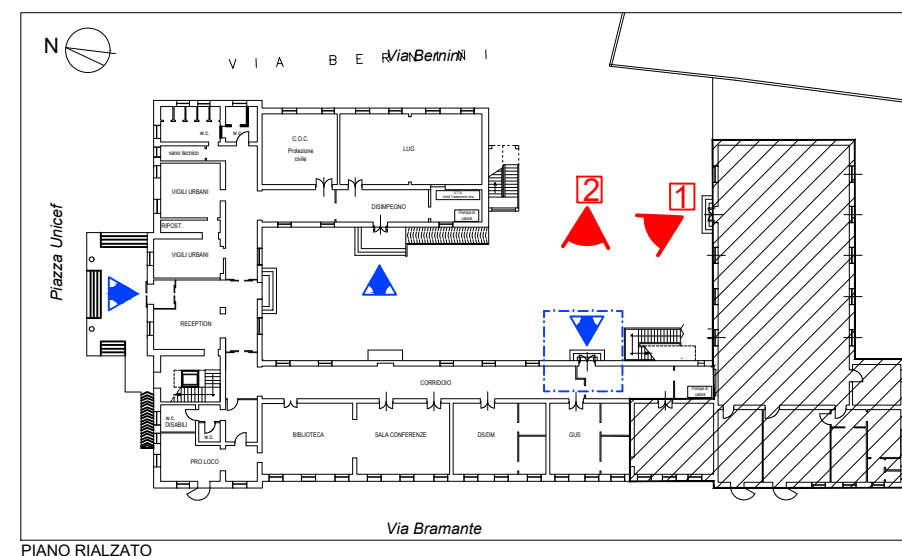
Particolare dell'ingresso della sede GUS

scala 1:100

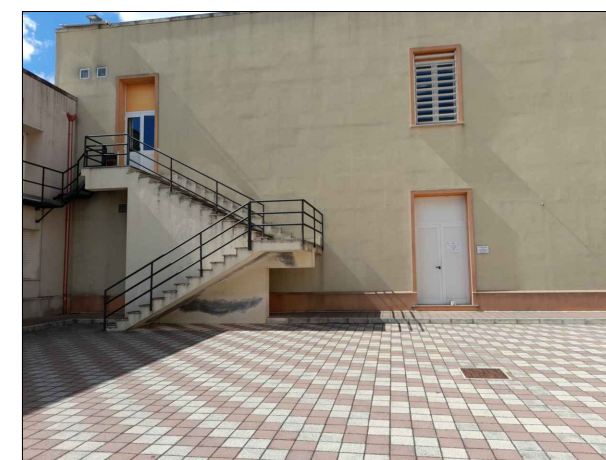


Soluzione proposte

Si consiglia di rialzare il marciapiede in corrispondenza dell'accesso al GUS fino a livello della soglia della porta ingresso; realizzare una rampa che abbia una pendenza inferiore all'8% (nel disegno è del 7%), che colleghi il pianerottolo con il livello del cortile esterno; tagliare il marciapiede in corrispondenza della partenza della rampa per avere un pianerottolo di manovra e di imbarco/sbarco di profondità minima di 150cm.



1.



2.



Regione Puglia



COMUNE DI ANDRANO
PROV. DI LECCE

ANDRANO PER TUTTI

P.E.B.A.
Piano Eliminazione Barriere Architettoniche

PROGETTO
04b
PALAZZO DEL MUNICIPIO
Raggiungibilità

P.04b.P.M.
dicembre 2023
scala 1:100
REV. 00

R.U.P. Architetto Biagio MARTELLA
progettista architetto Rocco PAPPACCOGLI