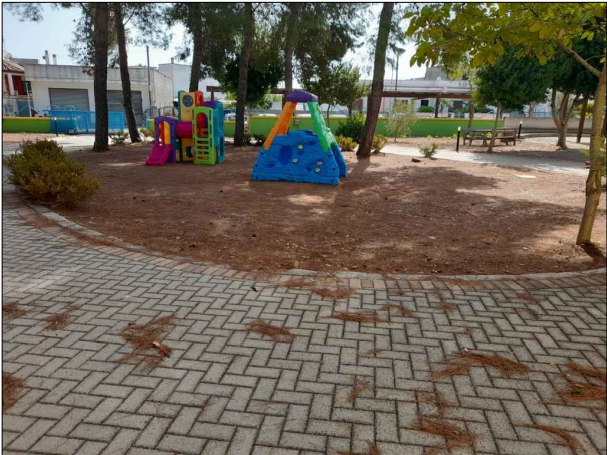


1.



2.



3.



4.



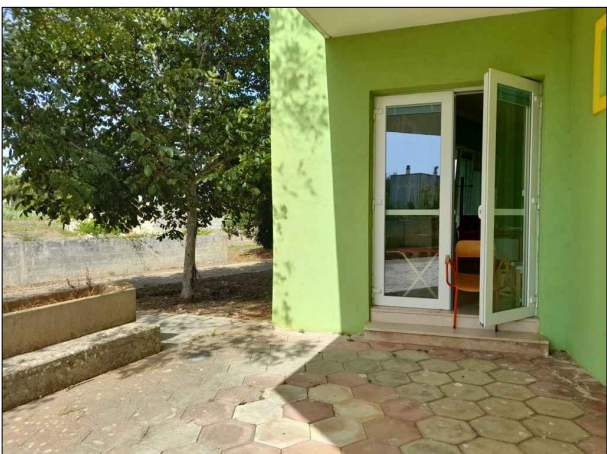
5.



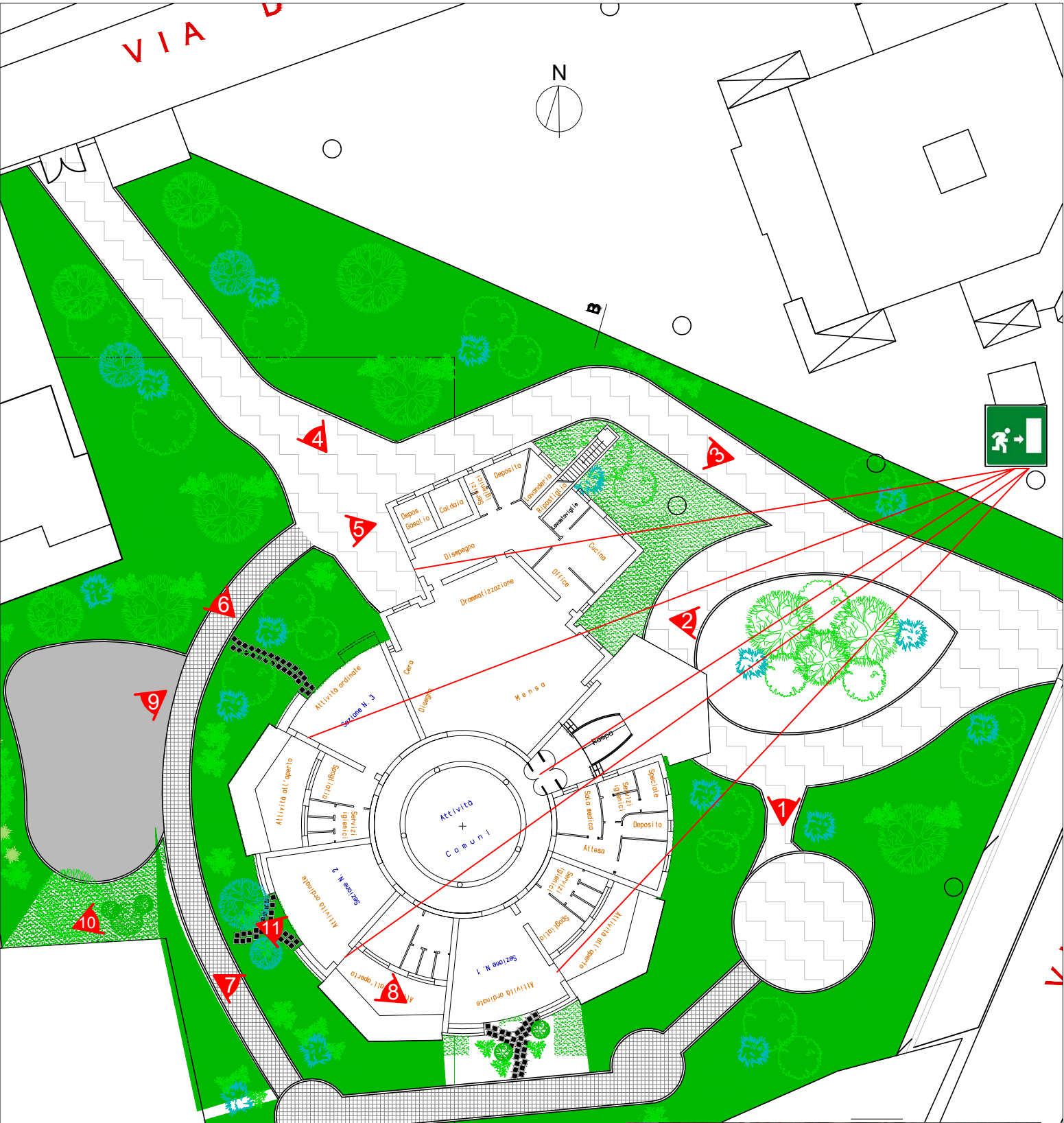
6.



7.



8.



9.



10. Dettaglio dell'attacco pavimentazione fra viale e area giochi (pavimentazione antitrauma)

**CRITICITA'**  
Sono assenti piste tattili per l'orientamento in esterno da parte di persone con disabilità sensoriali.  
E' assente segnaletica per l'individuazione dei servizi esterni e mappe tattili.



Vista aerea (da Google Maps)



**COMUNE DI ANDRANO**  
**PROV. DI LECCE**

**ANDRANO PER TUTTI**

**P.E.B.A.**  
Piano Eliminazione Barriere Architettoniche

**ANALISI**  
**07f**  
**SCUOLA DELL'INFANZIA**  
**"Gianni Rodari"**  
*Fruibilità esterna*

**A.07e.P.M.**  
dicembre 2023  
scala 1:500

R.U.P. Architetto Biagio MARTELLA  
progettista architetto Rocco PAPPACCOGLI